

- 

[eng](#)

Museo Civico Medievale Collezioni Comunali d'Arte Museo Davia Bargellini

- [Home](#)
- [I nostri musei](#)
- [Informazioni](#)
- [Biblioteca](#)
- [Altri luoghi](#)
- [Eventi e mostre](#)
 - [Rassegne](#)
 - [Archivio](#)
- [Archivio mostre](#)
- [Pubblicazioni](#)
- [Percorsi collezionistici](#)
- [Acquisizioni e donazioni](#)
- [Didattica](#)
- [Eventi speciali](#)
- [Newsletter](#)

Museo Civico Medievale

Via Manzoni, 4
40121 Bologna
tel. 051 2193930 - 2193916
fax 051 232312
[email](#)

Museo Civico d'Arte Industriale e Galleria Davia Bargellini

Strada Maggiore, 44
40125 Bologna
tel. 051 236708
[email](#)

Collezioni Comunali d'Arte

Piazza Maggiore, 6
40121 Bologna
tel. 051 2193631 - 2193526
[email](#)

[Eventi e mostre](#) / Giovanni da Modena. Un pittore all'ombra di San Petronio

- risultati ricerca
-
- [≥](#)

Mostre

Giovanni da Modena. Un pittore all'ombra di San Petronio

Il **Museo Civico Medievale**, in collaborazione con la **Basilica di San Petronio**, dedica ad uno dei maggiori protagonisti della pittura tardogotica in Italia, Giovanni di Pietro Falloppi, meglio noto come Giovanni da Modena (circa 1375-1456), l'esposizione ***Giovanni da Modena. Un pittore all'ombra di San Petronio*** a cura di Daniele Benati e Massimo Medica.

L'esposizione, prima monografica dedicata a questo artista, modenese di nascita, ma bolognese di adozione, si pone a ideale chiusura del percorso sulla pittura bolognese del Tre-Quattrocento iniziato dal Museo Civico Medievale con le mostre dedicate a Vitale da Bologna, a Simone dei Crocifissi e a Jacopo di Paolo.

L'esposizione mette a confronto oltre venti opere del pittore provenienti da musei e collezioni private - dipinti su tavola come *San Giacomo*, *San Pietro*, *San Francesco*, *San Nicola da Tolentino* (Bologna, Compagnia dei Lombardi), *Madonna col Bambino* (Modena, Museo Civico d'Arte) e *Madonna col Bambino* (Ferrara, Pinacoteca Nazionale), affreschi come la *Madonna col Bambino e due angeli* (Carpi, chiesa di San Francesco), *La Vergine con il Bambino* (Bologna, chiesa di Santa Maria dei Servi) e miniature - tentando di ricostruirne il lungo periodo di attività, avviato all'inizio del XV secolo, come rivelano le due miniature all'interno degli *Statuti della Società dei Drappieri* (1407, Bologna, Museo Civico Medievale), quando la sua presenza risulta già documentata a Bologna, dove rimane fino agli anni Cinquanta del Quattrocento, come testimonia la tempera con *San Bernardino da Siena e storie della sua vita* (1451, Bologna, Pinacoteca Nazionale).

L'attività di Giovanni è indagata inoltre nel dialogo fecondo con le novità emergenti all'interno del cantiere di San Petronio, dove l'opera di scultori forestieri (Alberto da Campione, Jacopo della Quercia) va esplorando sistemi di rappresentazione di spazio e forma alternativi rispetto alla proposta fiorentina della scienza prospettica. Per quasi quattro decenni, la figura di Giovanni da Modena domina il panorama della cultura artistica bolognese, contribuendo ad aggiornarla agli esiti del gotico internazionale, di cui seppe offrire una variante fortemente personalizzata che, per i suoi accenti di forte ed immediata espressività, si ricollega alla precedente tradizione locale.

La mostra si estende anche alla [Basilica di San Petronio](#), dove è possibile visitare - seguendo un percorso appositamente predisposto - le Cappelle Bolognini, dei Dieci di Balia, di Santa Brigida, della Società dei Notai e della Pace, i cui affreschi sono stati per l'occasione valorizzati attraverso un nuovo sistema di illuminazione.

Quando

Dal 12 Dicembre 2014 al 12 Aprile 2015

dal martedì al venerdì: 9-15

sabato, domenica e festivi: 10-18.30

Informazioni

Museo Civico Medievale

tel. 051 2193930 - 051 2193916

[email](#)

Si avvisa che durante le festività natalizie il servizio di prenotazione di visite guidate per gruppi è temporaneamente sospeso. Riprenderà da mercoledì 7 gennaio via telefono allo 051 2193927 oppure via mail a daniela.tripputi@comune.bologna.it.

€ 6,00 intero / € 4,00 ridotto

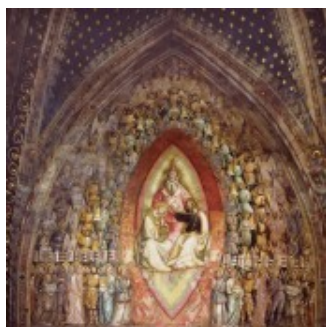
Rassegna

Giovanni da Modena. Un pittore all'ombra di San Petronio: gli appuntamenti

- [vedi rassegna](#)



Giovanni da Modena, Cappella Bolognini, part., Bologna, Basilica di San Petronio



Giovanni da Modena, Cappella Bolognini, part., Bologna, Basilica di San Petronio

Click per ingrandire e per vedere le altre immagini

Dove



[Ingrandisci mappa](#)

Museo | Museo Civico Medievale

Via Manzoni, 4
40121 Bologna

- [esplora](#)
- [13 eventi](#)
- [3 percorsi](#)
- [24 attività](#)

Documenti

- [Giovanni da Modena. Un pittore all'ombra di San Petronio](#) (1162Kb)

0 0 0
Mi piace Tweet  Condividi

Campo di ricerca

Ricerca testuale

- - [A](#)
 - [A](#)
 - [A](#)
- **Dimensione del testo**
- [Staff e contatti](#)



COMUNE DI BOLOGNA

[Istituzione Bologna Musei](#)

via Don Minzoni 14

40121 Bologna